

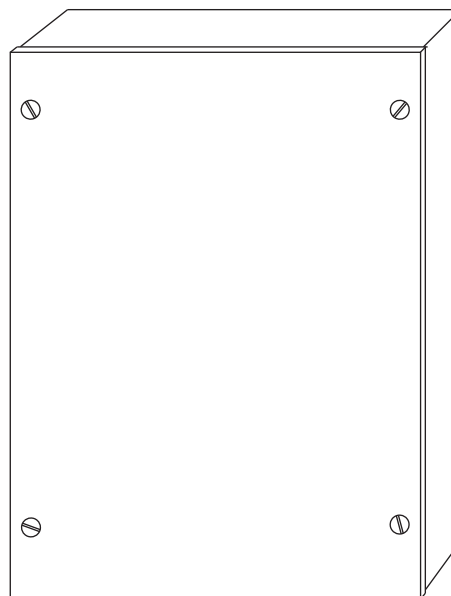
FHR 200

DRAGSKÅPSREGULATOR



FHR 200 är regulerenhet för luftflödesreglering av dragskåp eller dragbänk.

Tillsammans med en undertrycks-givare, ett motorspjäll och en indikator kan lufthastigheten i dragskåpets arbetsöppning regleras och hållas konstant.



Mått: 205x155x55 (LxBxH)

TEKNISKA DATA

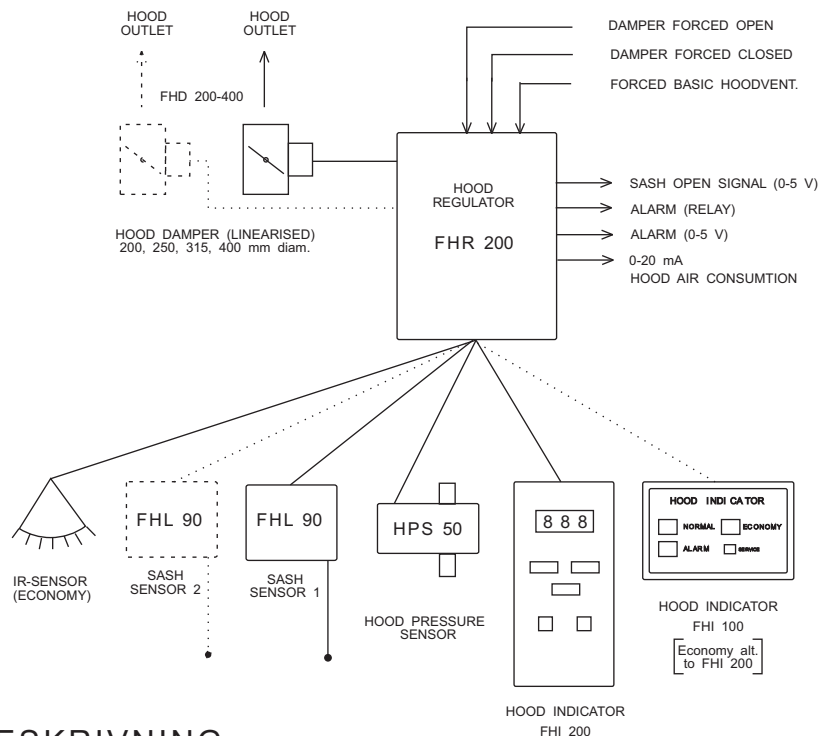
Spänningsmatning	24 VAC \pm 15%, 50-60 Hz
Effektförbrukning	10 VA
Kapsling	Lackerad stålplåt, IP40 (Option IP44)

INSTÄLLNINGAR

Börvärde "NORMAL"	0,2 - 1 m/s
Börvärde "ECONOMY"	0,2 - 1 m/s
Luckbredd	0 - 2500 mm
Grundventilationsläge	0-50 grader, fast spjälläge.

UTSIGNALER

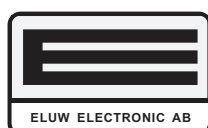
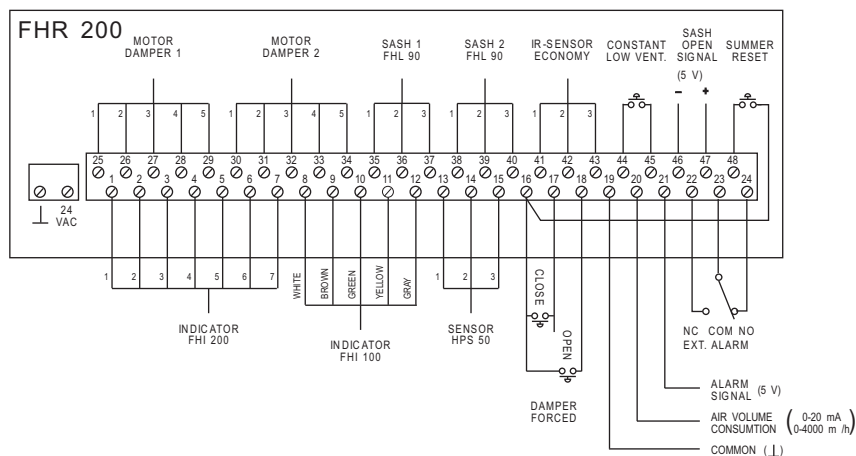
Flödeslarm, relä	1-pol. vxl. max 24VAC, 1A
Flödeslarm, spänning	Normal = 0VDC, larm = 5VDC
Luftförbrukning	0-4000 m ³ /h = 0-20 mA
Luckläge	0 VDC=lägre än 15 cm öppning 5 VDC=högre än 15 cm öppning



SYSTEMBESKRIVNING

FHR 200 är centralenheten i dragskåpets reglering. Tillsammans med undertrycksgivaren HPS 50 konstanthålles undertrycket i dragskåpet vilket ger konstant lufthastighet i dragskåpsöppningen. Två olika börvärden för lufthastighet kan inställas. Detta i kombination med närvarodetektor IR 20 möjliggör att en lägre lufthastighet - ekonomiläge - kan användas när ingen arbetar vid dragskåpet. Om luckpotentiometer FHL 90 ansluts erhålles en snabbare inreglering (D-funktion) av lufthastigheten vid ändring av dragskåpsluckans läge. Dragskåpets luftförbrukning erhålls också som en utsignal från regulatorn. Dessutom erhålls en periodiskt återkommande summersignal om luckan lämnas öppen och ingen arbetar vid dragskåpet. Som indikator på dragskåpet finns två alternativ; FHI 100 är en tunn indikator som ofta kan monteras mellan utanpåliggande glaslucka och skåpet. Indikatorn visar med lysdiodfält NORMAL eller ECONOMY-luftmängd, flödeslarm och servicelarm. Servicelarm erhålls om luckpotentiometer eller återföringspotentiometer i reglerspjäll är ur funktion. FHI 200 är en mera avancerad indikator som med display visar aktuell lufthastighet i dragskåpets lucköppning. Förutom de lysdiodfält som visar driftsläge och larm, finns också möjlighet att med knapp forcera luftflödet vid behov. Detta återgår automatiskt efter 5 minuter om det ej återställs med knapp. Påminnelse signal om öppen lucka när ingen arbetar vid dragskåpet kan också sättas ur funktion med knapp MUTE. MUTE återställs automatiskt när luckans position ändras. Flödeslarm erhålles om lufthastigheten underskrider 75% av normal lufthastighet. Larmet visas med blinkande rött fält på indikator och summersignal i regulator. Summersignalen kan väljas bort om den ej önskas. Regulatorn kan programmeras att styra ett eller två motorspjälldon liksom en eller två luckpotentiometrar. Detta möjliggör god reglering av t.ex. dubbeldragskåp eller breda dragskåp med dubbla utsug.

INKOPPLINGSSCHEMA



ELUW ELECTRONIC AB

Industrivägen 11
972 54 Luleå

Tel.
0920-14480

Fax.
0920-60897

E-mail
eluw@eluw.se

Internet
www.eluw.se